

Ford Transit Custom Kombi 340 L2H1 Trend 2.0 TDCi EU6



Ehem. Neupreis*

59.678,-€

Ihre Ersparnis

40 %

Unser Angebotspreis:

35.890,-€

30.160,- € netto

19 % MwSt ausweisbar

Fahrzeugnummer N2702790-1

Schnellinformationen

| | | | |
|---------------|-------------------|------------------|----------------------|
| Fahrzeugart | Gebrauchtfahrzeug | Klasse | Transit Custom |
| Kategorie | Kombi | Hubraum | 1995 cm ³ |
| Erstzulassung | 09/2023 | Außenfarbe | Schwarz |
| Laufleistung | 35600 km | Innenfarbe | Schwarz |
| Leistung | 96 kW (131 PS) | Innenausstattung | Stoff |
| Kraftstoffart | Diesel | | |
| Getriebe | Schaltgetriebe | | |



Geschäftsführer
Jörg Lackermann
(02 81) 8 13 33

j.lackermann@lackermann.de



Verkaufsleiter
Thomas Wingerath
(02 81) 8 13 36

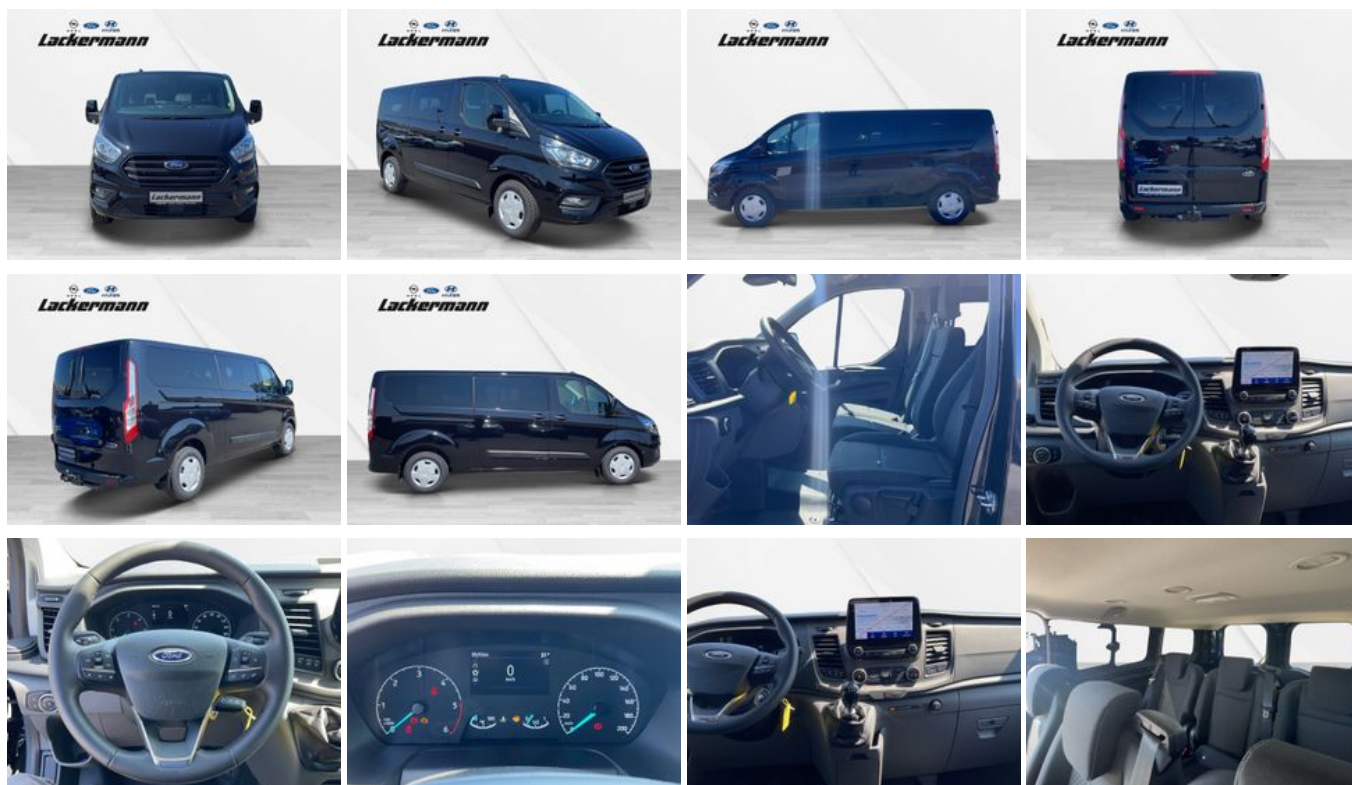
t.wingerath@lackermann.de

Umwelt und Normen

| | |
|---|-------|
| Energieverbrauch (kombiniert) in l/100 km: | 7,9 |
| CO ₂ -Emissionen (kombiniert) in g/km: | 206,0 |
| CO ₂ -Klasse: | G |

Fahrzeugausstattung

| | |
|-----------------------|-----------------------|
| ABS | Abgedunkelte Scheiben |
| Allwetterreifen | Android Auto |
| Anhängerkupplung | Apple CarPlay |
| Berganfahrassistent | Bluetooth |
| Bordcomputer | ESP |
| Elektr. Fensterheber | Elektr. Seitenspiegel |
| Elektr. Wegfahrsperre | Freisprecheinrichtung |
| Garantie | Klimaanlage |
| Lordosenstütze | Metallic |
| Multifunktionslenkrad | Navigationssystem |
| Nebelscheinwerfer | Nichtraucher-Fahrzeug |
| Notbremsassistent | Partikelfilter |
| Reifendruckkontrolle | Scheckheftgepflegt |
| Servolenkung | Sprachsteuerung |
| Start/Stop-Automatik | Touchscreen |
| Traktionskontrolle | Zentralverriegelung |



* Ehemaliger Neupreis (Unverbindliche Preisempfehlung des Herstellers am Tag der Erstzulassung)

** Die angegebenen Verbrauchs- und Emissionswerte wurden nach den gesetzlich vorgeschriebenen Messverfahren ermittelt. Am 1. Januar 2022 hat der WLTP-Prüfzyklus den NEFZ-Prüfzyklus vollständig ersetzt, sodass für nach diesem Datum neu typgenehmigte Fahrzeuge keine NEFZ-Werte vorliegen. Weitere Informationen zum offiziellen Kraftstoffverbrauch und den offiziellen spezifischen CO₂-Emissionen neuer Personenkraftwagen können dem "Leitfaden über den Kraftstoffverbrauch, die CO₂-Emission und den Stromverbrauch neuer Personenkraftwagen" entnommen werden, der an allen Verkaufsstellen, bei der Deutsche Automobil Treuhand GmbH (DAT), Hellmuth-Hirth-Straße 1, 73760 Ostfildern-Scharnhausen, und unter <https://www.dat.de/co2/> unentgeltlich erhältlich ist.

Weitere Informationen zum Fahrzeug und Finanzierung finden Sie auf unserer Homepage

